

Federația Română de Orientare
Direcția Județeană pentru Sport și Tineret Cluj
Asociația Județeană de Orientare Cluj
C.S. Transilva Cluj

Vă invită la



Programul competiției:

Vineri, 17 iulie 2020, ora 11 - start **Campionat Național pe Echipe et1 și Transylvania Open et.1 (LD)**
Sâmbătă, 18 iulie 2020, ora 10 - start **Campionat Național pe Echipe et2 și Transylvania Open et.2 (MD)**
Duminică, 19 iulie 2020, ora 10 - start **Transylvania Open et.3 (MD)**
Duminică, 19 iulie 2020, ora 13:30 - premiere **Campionatul Național pe Echipe și Transylvania Open**



Validare, la Secretariatul concursului de la sosire:

Vineri, 17 iulie 2020, ora **09-11**
Sâmbătă, 18 iulie 2020, ora **08-10**
Duminică, 19 iulie 2020, ora **08-10**

Teren: deluros, relief frământat, cu păduri de foioase, respectiv cu zone deschise și semideschise. Alergabilitate și vizibilitate variabilă.

Hărți: Aceste zone, specificate pe site-ul www.transilva.ro, se declară "zone închise".

Sistemul de cronometrare și de verificare: Sport Ident.

Clasamente pe categorii de participare și premii:
Campionatul Național pe Echipe juniori și tineret + Masters:
MW12, 14, 16, 18, 20
MW35, 45, 55, 65, M75, 85

Transylvania Open 2020 ediția 19 (et.1+et.2+et.3):

MW12, 14, 16, 18, 20, 21E, 35, 40, 45, 50, 55, 60, 65; M70, 75, 80, 85+
MW10 (traseu marcat), **Open** (Open începători),
OPT (Open Tehnic) și OPT-SH (Open Tehnic-Scurt)

Categoriile cu mai puțin de 3 concurenți pot fi comasate de organizatori.



Transylvania Open - vor fi premiate primele 3 locuri, prin însumarea timpilor de la cele **trei etape** de către C.S. *Transilva*.

CN Echipe juniori, tineret și masters – vor fi premiate de către **FRO** echipele formate din doi sportivi (prin însumarea timpilor de la cele **două etape**) conform precizărilor FRO.

Înscrieri online pe site sau prin e-mail: transilva@gmi.ro pe formularul ([entry form](#)) de pe site-ul www.transilva.ro. Înscrierile prin e-mail vor fi confirmate de organizatori.

Atenție la obligativitatea specificării numărului **SI-Cardului** pentru fiecare sportiv. Cei care **nu specifică acest număr** sau **nu posedă SI-Card** sunt obligați să închirieze de la organizatori pentru **5Lei** / etapă.

Termenul limită de înscriere **online: 10 iulie 2020**

Taxa de participare, membrilor **FRO**, pentru cei **înscrisi în termen:**

	3 etape	1, 2 etape
MW10, Open	30 Lei	10Lei/etapă
MW12, 14	40 Lei	15Lei/etapă
MW16, 18; MW65, M70, 75, 80, 85+	50 Lei	20Lei/etapă
MW20, 21E, 35, 40, 45, 50, 55, 60; OPT, OPT-SH	80 Lei	30Lei/etapă
Chirie SI-Card	5 Lei/etapă	



Atenție!

- Sportivii care **nu respectă** termenul limită de înscriere **online (10 iulie 2020)**, sau cei care ulterior solicită **modificare de categorie**, vor fi acceptate numai **în limita locurilor vacante** folosind **taxa de participare pe etapă**. După epuizarea locurilor vacante, se acceptă înscrieri **numai** la una dintre **categoriile de Open**.
- **Modificarea** numărului de SI-Card se **anunță la Sosire**. Cei care intră în concurs cu un alt SI-Card neanunțat, vor fi descalificați.
- Cluburile care au înscris sportivi ce nu participă la concurs, vor plăti la validare pentru acoperirea cheltuielilor **50% din taxa calculată**.

Plata se face în contul Clubului Sportiv TranSilva Cluj

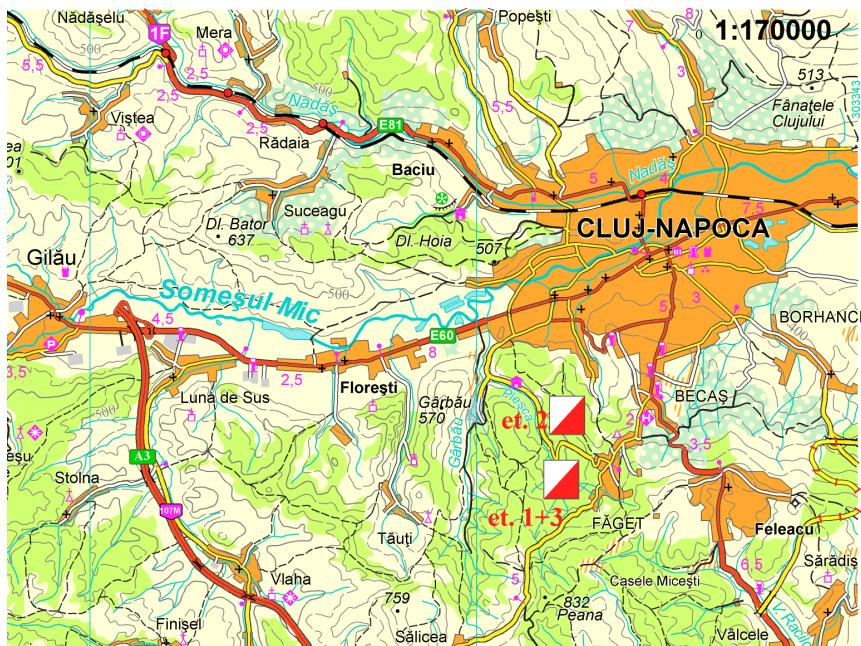
RO96 OTPV 2010 0087 5253 RO01 deschis la OTP Bank Romania înainte de 15 iulie 2020 eventual în numerar la validare.



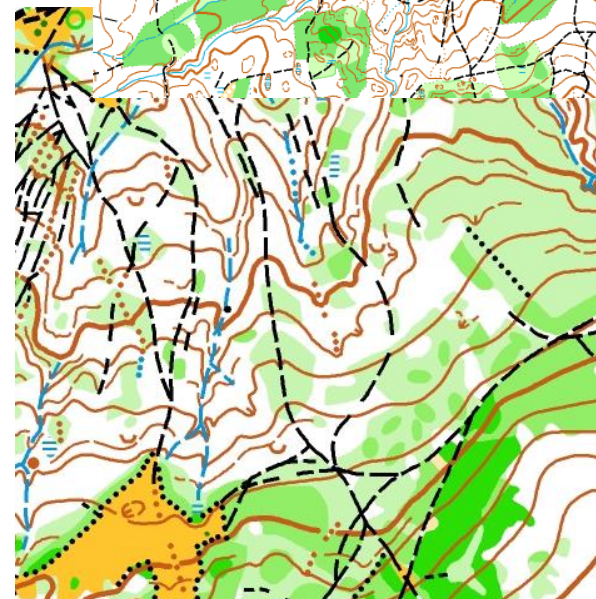
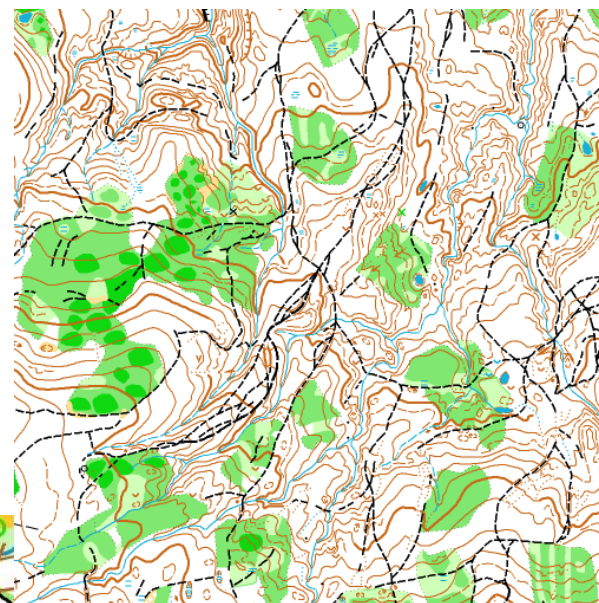
Cazarea și Transportul local intră în sarcina participanților.

Informații suplimentare și comunicări pe site www.transilva.ro sau prin e-mail: transilva@gmi.ro, eventual prin telefon 0744-522710.

Accesul la competiții: Conform schiței anexate.



Participarea la concurs se face pe proprie răspundere!



PRIMĂRIA ȘI CONSILIUL LOCAL
CLUJ-NAPOCA



www.transilva.ro

www.orientering.ro

www.fro.ro