

Federația Română de Orientare
Direcția Județeană pentru Sport și Tineret Cluj
Asociația Județeană de Orientare Cluj
Pro Orientare Cluj C.S. TransSilva Cluj

Vă invită la



Programul competiției:

Joi,	19 iulie 2018, ora 16	- start Transylvania Open et.1 (MD scurtat)
Vineri,	20 iulie 2018, ora 11	- start Cupa In Memoriam și Transylvania Open et.2 (LD)
Sâmbătă,	21 iulie 2018, ora 10:30	- start Transylvania Open et.3 (MD)
Sâmbătă,	21 iulie 2018, ora 13:30	- premiere Cupa In Memoriam
Duminică,	22 iulie 2018, ora 10	- start Transylvania Open et.4 (MD)
Duminică,	22 iulie 2018, ora 13:30	- premiere Transylvania Open



Validare, la Secretariatul concursului de la sosire:

Joi,	19 iulie 2018, ora 14-15:30
Vineri,	20 iulie 2018, ora 09-10
Sâmbătă,	21 iulie 2018, ora 09-10
Duminică,	22 iulie 2018, ora 08-09

Teren: deluros, relief frământat, cu păduri de foioase, respectiv cu zone deschise și semideschise. Alergabilitate și vizibilitate variabilă.

Hărți: Aceste zone, specificate pe site-ul www.transilva.ro, se declară "zone închise".

Sistemul de cronometrare și de verificare: **Sport Ident**

Clasamente pe categorii de participare și premii:

Cupa In Memoriam 2018 ediția 18 (et.2), în memoria orientariștilor clujeni decedați în decursul anilor, respectiv

Transylvania Open 2018 ediția 17 (et.1+et.2+et.3+et.4):

MW12, 14, 16, 18, 20, 21E, 35, 40, 45, 50, 55, 60, 65; M70, 75, 80+
MW10 (traseu marcat), **Open** (Open începători),
OPT (Open Tehnic) și **OPT-SH** (Open Tehnic-Scurt)



Categoriile cu mai puțin de 3 concurenți pot fi comasate de organizatori.

Cupa In Memoriam - vor fi premiate de **Pro Orientare Cluj** primele 3 locuri de la etapa 2. Acest concurs de orientare comemorativ a fost inițiat în anul 2000 cu buna intenție spre a ține în memoria noastră pe acei orientariști clujeni care azi cutreieră plaiurile cerești și nu mai pot fi printre noi.

Transylvania Open - vor fi premiate de **C.S. TransSilva Cluj** primele 3 locuri, prin însumarea timpilor de la cele **patru etape**.

Înscrieri online pe site sau prin **e-mail: transilva@gmi.ro** pe formularul ([entry form](#)) de pe site-ul www.transilva.ro. Înscrierile prin e-mail vor fi confirmate de organizatori.



Atenție la obligativitatea specificării numărului **SI-Cardului** pentru fiecare sportiv. Cei care **nu specifică acest număr** sau **nu posedă SI-Card** sunt obligați să închirieze de la organizatori pentru **4Lei / etapă**.

Termenul limită de înscriere online: 09 iulie 2018

Taxa de participare, membrilor **FRO**, pentru cei înscriși în termenul de **09 iulie 2018**

MW10, 12, 14; MW65, M70, 75, 80+; Open	10Lei/etapă
MW16, 18, 20, 21E, 35, 40, 45, 50, 55, 60; OPT, OPT-SH	20Lei/etapă
Chirie SI-Card	4Lei/etapă

Atenție!

- Sportivii care **nu respectă** termenul limită de înscriere **online (09 iulie 2018)**, sau cei care ulterior solicită **modificare de categorie**, vor fi acceptate numai **în limita locurilor vacante** rezervate de organizatori. După epuizarea locurilor vacante, se acceptă înscrieri **numai la una dintre categoriile de Open**.
- **Modificarea** numărului de SI-Card se **anunță la Sosire**. Cei care intră în concurs cu un alt SI-Card neanunțat, vor fi descalificați.
- Cluburile care au înscris sportivi ce nu participă la concurs, vor plăti la validare pentru acoperirea cheltuielilor **50% din taxa calculată**.

Plata se face în contul Clubului Sportiv Transilva Cluj RO96 OTPV 2010 0087 5253 RO01 deschis la OTP Bank România înainte de 10 iulie 2018 sau în numerar la validare.



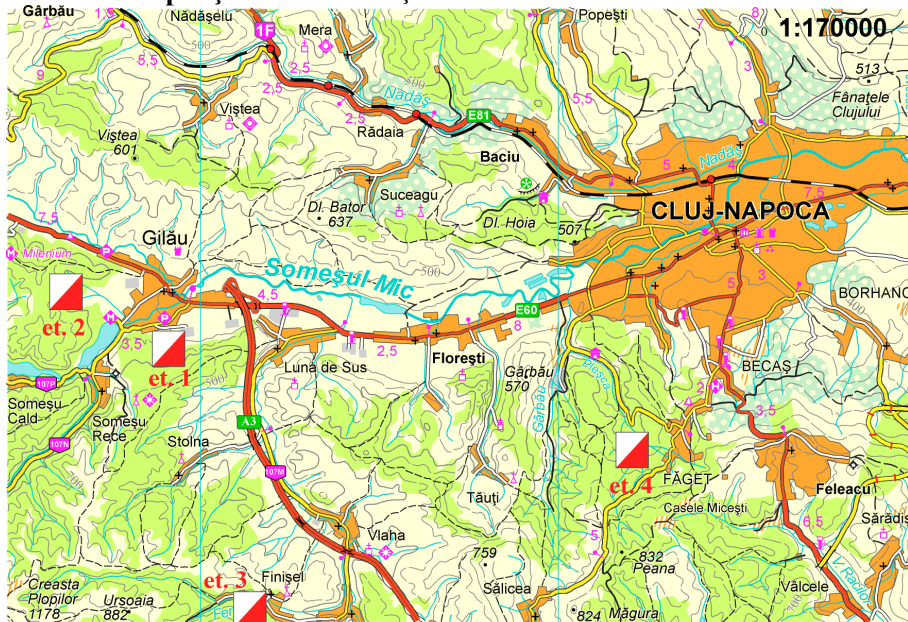
Cazarea și Transportul local intră în sarcina participanților.

Atenție la cazare: În această perioadă se desfășoară la Castelul Bánffy de la Bonțida festivalul de muzică **Electric Castle** cu zeci de mii de participanți.

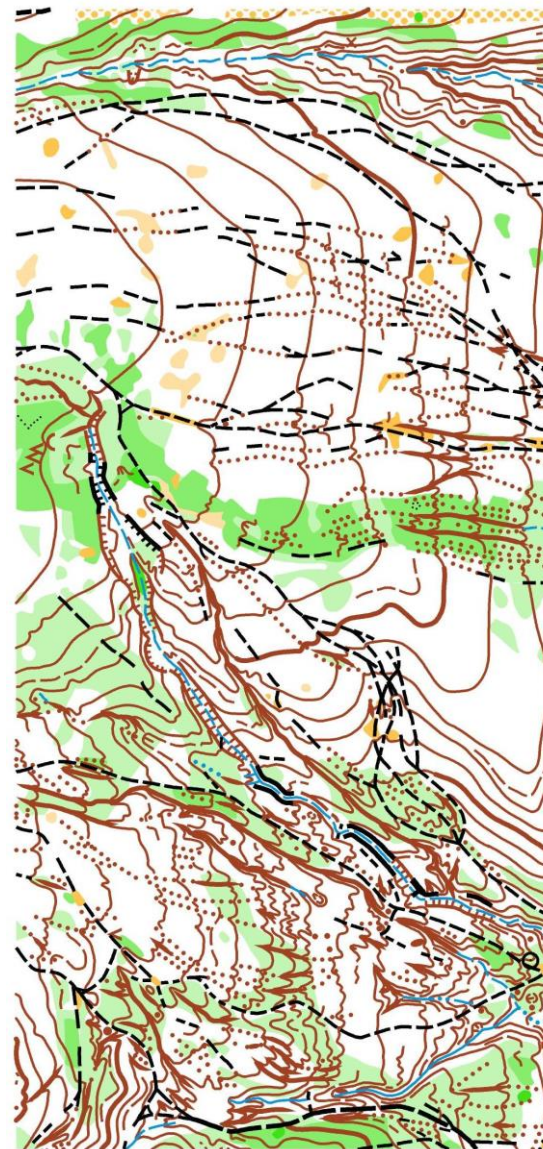
Vă putem recomanda varianta de agroturism din Săvădisla (în limita de 60 locuri): **9EUR/noapte** cu mic dejun, **7EUR/noapte** fără mic dejun, **17EUR/noapte** cu mic dejun și cină, oszkar.gyorkos@yahoo.com, +40.751.173999.

Informații suplimentare și comunicări pe site www.transilva.ro sau prin e-mail: transilva@gmi.ro, eventual prin telefon 0744-522710.

Accesul la competiții: Conform schiței anexate.



Participarea la concurs se face pe proprie răspundere!



PRIMĂRIA ȘI CONSILIUL LOCAL
CLUJ-NAPOCA



VISIT CLUJ
The Heart of Transylvania

www.transilva.ro

www.orienteering.ro

www.fro.ro