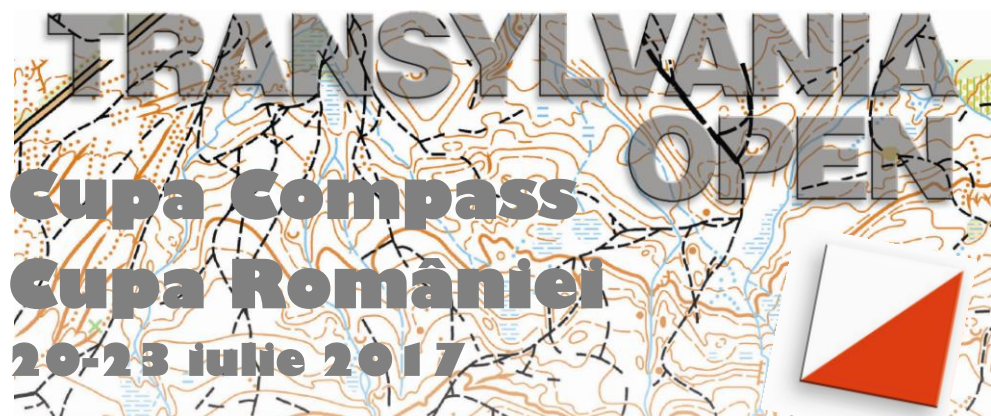


Federația Română de Orientare
Direcția Județeană pentru Sport și Tineret Cluj
Asociația Județeană de Orientare Cluj
C.S. Compass Cluj C.S. Transilva Cluj

Vă invită la



Programul competiției:

Joi,	20 iulie 2017, ora 16	- start Transylvania Open et.1 (MD)
Vineri,	21 iulie 2017, ora 11	- start Cupa României et.1 și Transylvania Open et.2 (LD)
Sâmbătă,	22 iulie 2017, ora 10:30	- start Cupa României et.2 + Cupa Compass și Transylvania Open et.3 (MD)
Sâmbătă,	22 iulie 2017, ora 13:30	- premiere Cupa Compass și Cupa României
Duminică,	23 iulie 2017, ora 10	- start etapa de Camp. Național de Parc-Oraș și Transylvania Open et.4 (Sprint)
Duminică,	23 iulie 2017, ora 12	- premiere Transylvania Open



Validare, la Secretariatul concursului de la sosire:

Joi,	20 iulie 2017, ora 14-15:30
Vineri,	21 iulie 2017, ora 09-10
Sâmbătă,	22 iulie 2017, ora 09-10
Duminică,	23 iulie 2017, ora 08-09

Teren: deluros, relief frământat, cu păduri de foioase, respectiv cu zone deschise și semideschise. Alergabilitate și vizibilitate variabilă.

Hărți: Aceste zone, specificate pe site-ul www.transilva.ro, se declară "zone închise".

Sistemul de cronometrare și de verificare: Sport Ident

Clasamente pe categorii de participare și premii:

Campionatul Național de Parc-Oraș, etapa 10: MW14, 18, 21E

Premierea se va face de F.R.O. după ultima etapă de Campionat Național de Parc-Oraș, conform regulamentului competițional, pe baza punctelor obținute la toate etapele prevăzute în Calendarul Sportiv Național.

Cupa României 2017, ediția 52

MW12, 14, 16, 18, 20, 21E, 35, 40, 45, 50, 55, 60, 65; M70, 75, 80+

Vor fi premiate de F.R.O. primele 3 locuri, prin însumarea timpilor de la cele două etape (etapa 2 și etapa 3).

Cupa Compass 2017, ediția 15 (et.3), respectiv

Transylvania Open 2017, ediția 16 (et.1+et.2+et.3+et.4):

MW12, 14, 16, 18, 20, 21E, 35, 40, 45, 50, 55, 60, 65; M70, 75, 80+

MW10 (traseu marcat), **Open** (Open începători),
OPT (Open Tehnic) și **OPT-SH** (Open Tehnic-Scurt)

Categoriile cu mai puțin de 3 concurenți pot fi comasate de organizatori.



Cupa Compass - vor fi premiate de **C.S. Compass Cluj** primele 3 locuri de la etapa 3.

Transylvania Open - vor fi premiate de **C.S. Transilva Cluj** primele 3 locuri, prin însumarea timpilor de la cele patru etape.

Înscrieri online pe site sau prin **e-mail: transilva@gmi.ro** pe formularul ([entry form](#)) de pe site-ul www.transilva.ro. Înscrierile prin e-mail vor fi confirmate de organizatori.

Atenție la obligativitatea specificării numărului **SI-Cardului** pentru fiecare sportiv. Cei care **nu specifică acest număr** sau **nu posedă SI-Card** sunt obligați să închirieze de la organizatori pentru **4Lei** / etapă.

Termenul limită de înscriere online: 10 iulie 2017



Taxa de participare, membrilor **FRO**, pentru cei înscriși în termenul de **10 iulie 2017**

MW10, 12, 14, Open	10Lei/etapă
MW16, 18, 20, 21E, 35, 40, 45	20Lei/etapă
MW50, 55, 60, 65, M70, 75, 80+, OPT, OPT-SH	15Lei/etapă
Chirie SI-Card	4Lei/etapă

Atenție!

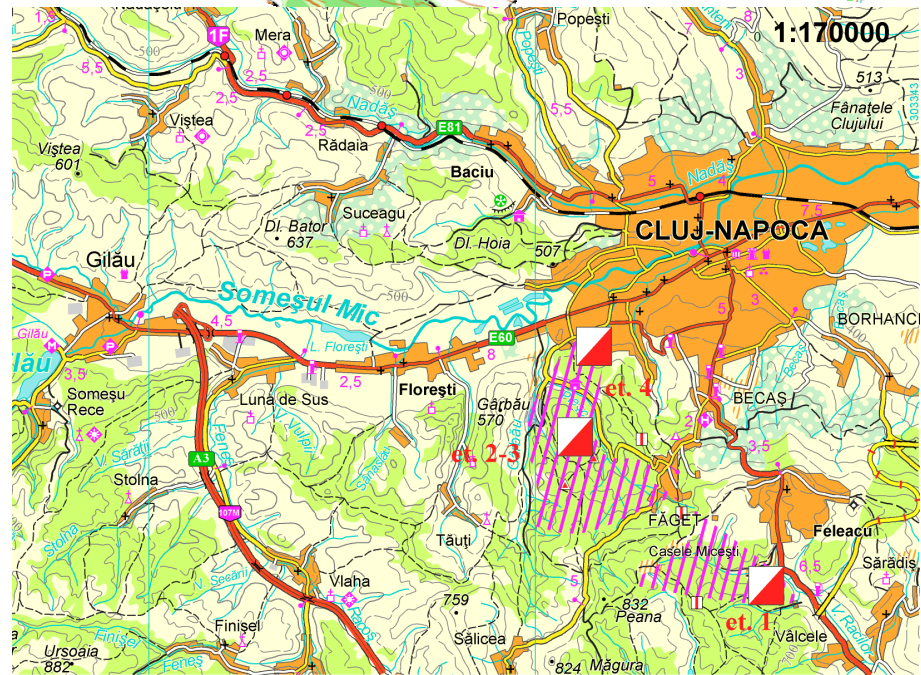
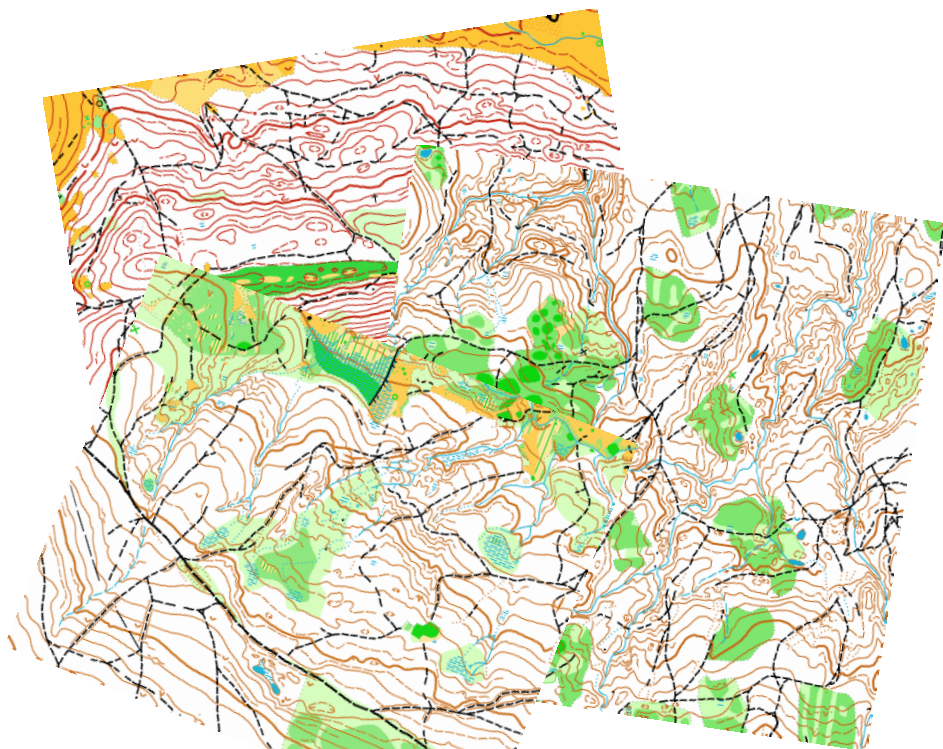
- Sportivii care **nu respectă** termenul limită de înscriere **online (10 iulie 2017)**, sau cei care ulterior solicită **modificare de categorie**, vor fi acceptate numai **în limita locurilor vacante** rezervate de organizatori. După epuizarea locurilor vacante, se acceptă înscrieri **numai** la una dintre **categoriile de Open**.
- **Modificarea** numărului de SI-Card se **anunță la Sosire**. Cei care intră în concurs cu un alt SI-Card neanunțat, vor fi descalificați.
- Cluburile care au înscris sportivi ce nu participă la concurs, vor plăti la validare pentru acoperirea cheltuielilor **50% din taxa calculată**.

Plata se face în contul Clubului Sportiv Transilva Cluj RO96 OTPV 2010 0087 5253 RO01 deschis la OTP Bank Romania înainte de 15 iulie 2017 sau în numerar la validare.



Cazarea și Transportul local intră în sarcina participanților.

Informații suplimentare și comunicări pe site www.transilva.ro sau prin **e-mail: transilva@gmi.ro**, eventual prin telefon 0744-522710.



Participarea la concurs se face pe proprie răspundere!



PRIMĂRIA ȘI CONSILIUL LOCAL
CLUJ-NAPOCA



Consiliul Județean Cluj



www.transilva.ro



www.compass-cluj.ro



www.orientering.ro

www.fro.ro

Accesul la competiții: Conform schiței anexate.