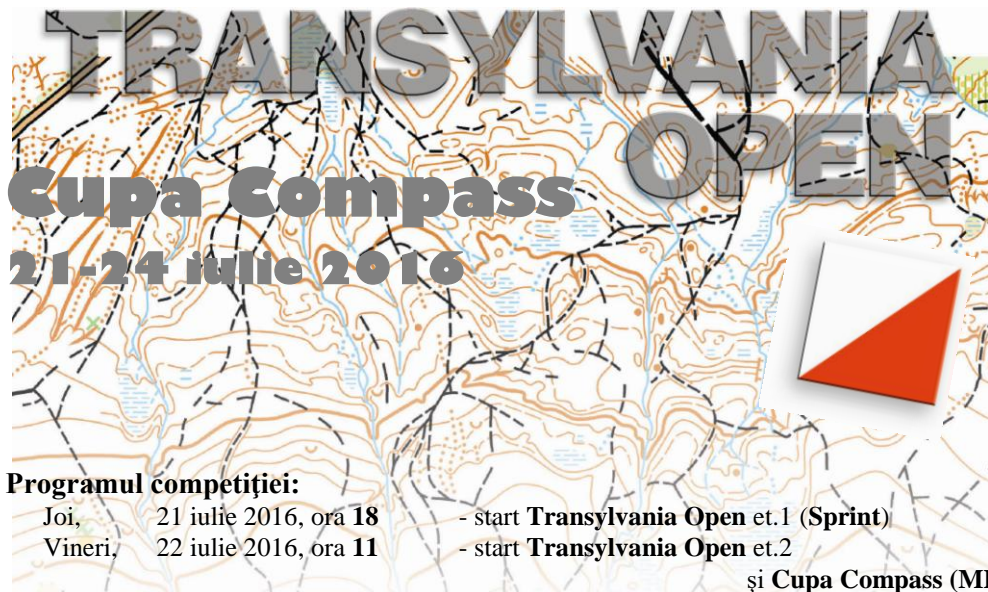


Federația Română de Orientare
Direcția Județeană pentru Sport și Tineret Cluj
Asociația Județeană de Orientare Cluj
C.S. Compass Cluj C.S. Transilva Cluj

Vă invită la



Programul competiției:

Joi,	21 iulie 2016, ora 18	- start Transylvania Open et.1 (Sprint)
Vineri,	22 iulie 2016, ora 11	- start Transylvania Open et.2 și Cupa Compass (MD)
Sâmbătă,	23 iulie 2016, ora 10:30	- start Transylvania Open et.3 (LD)
Duminică,	24 iulie 2016, ora 10	- start Transylvania Open et.4 (MD)
Duminică,	24 iulie 2016, ora 13:30	- premiere Cupa Compass și Transylvania Open



Validare, la

- Secretariatul concursului de la sosire:
Joi, 21 iulie 2016, ora 15-17
Vineri, 22 iulie 2016, ora 09-10
Sâmbătă, 23 iulie 2016, ora 09-10

Teren: deluros, relief frământat, cu păduri de foioase, respectiv cu zone deschise și semideschise. Alergabilitate și vizibilitate variabilă.

Hărți: Aceste zone, marcate pe schița alăturată, se declară "zone închise".

Sistemul de cronometrare și de verificare: **Sport Ident**

Clasamente pe categorii de participare și premii:

Cupa Compass ediția 14 (et.2), respectiv **Transylvania Open** ediția 15 (et.1+et.2+et.3+et.4):

MW12, 14, 16, 18, 20, 21E, 35, 40, 45, 50, 55, 60, 65; M70, 75, 80
MW10 (traseu marcat), **Open** (Open începători),
OPT (Open Tehnic) și **OPT-SH** (Open Tehnic-Scurt)

Categoriile cu mai puțin de 3 concurenți pot fi comasate de organizatori.

Cupa Compass - vor fi premiate de **C.S. Compass Cluj** primele 3 locuri de la etapa 2.

Transylvania Open - vor fi premiate de **C.S. Transilva Cluj** primele 3 locuri, prin însumarea timpilor de la cele patru etape.



Înscrieri online pe site sau prin e-mail: transilva@gmi.ro pe formularul ([entry form](#)) de pe site-ul www.transilva.ro. Înscrierile prin e-mail vor fi confirmate de organizatori.

Atenție la obligativitatea specificării numărului **SI-Cardului** pentru fiecare sportiv. Cei care **nu specifică acest număr** sau **nu posedă SI-Card** sunt obligați să închirieze de la organizatori pentru **4Lei** / etapă.

Termenul limită de înscriere online: **10 iulie 2016 (01 mai 2016** – la preț redus)

Taxa de participare, membrilor **FRO**, pentru cei înscriși în termenul de

	01 mai 2016	10 iulie 2016	după termen
MW10, 12, 14, Open	6Lei/etapă	8Lei/etapă	10Lei/etapă
MW16, 18, 20, 21E, 35, 40, 45	12Lei/etapă	16Lei/etapă	20Lei/etapă
MW50,55,60,65, M70,75,80, OPT,OPT-SH	10Lei/etapă	13Lei/etapă	15Lei/etapă
Chirie SI-Card	4Lei/etapă		

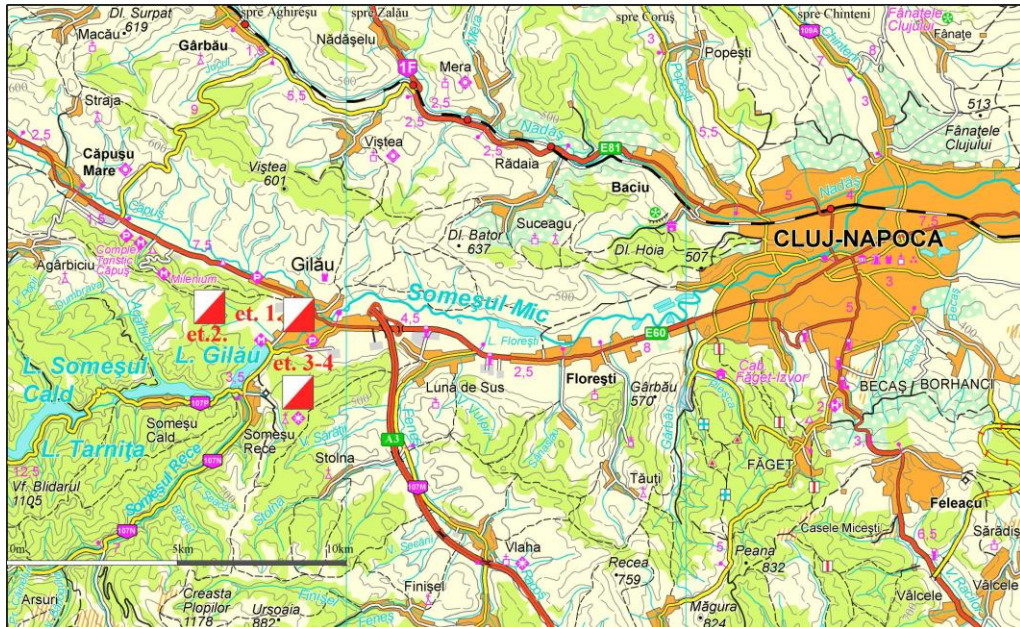
Atenție!

- Sportivii care **nu respectă** termenul limită de înscriere **online (10 iulie 2016)**, sau cei care ulterior solicită **modificare de categorie**, vor fi acceptate numai **în limita locurilor vacante** rezervate de organizatori, la tarifele "**după termen**". După epuizarea locurilor vacante, se acceptă înscrieri **numai** la una dintre **categoriile de Open**.
- **Modificarea** numărului de SI-Card se **anunță la Sosire**. Cei care intră în concurs cu un alt SI-Card neanunțat, vor fi descalificați.
- Cluburile care au înscris sportivi ce nu participă la concurs, vor plăti la validare pentru acoperirea cheltuielilor **50% din taxa calculată**.

Plata se face în numerar la validare sau în contul Clubului Sportiv Transilva Cluj RO96 OTPV 2010 0087 5253 RO01 deschis la OTP Bank Romania înainte de 01 iunie 2016.



Accesul la competiții: Conform schiței anexate.

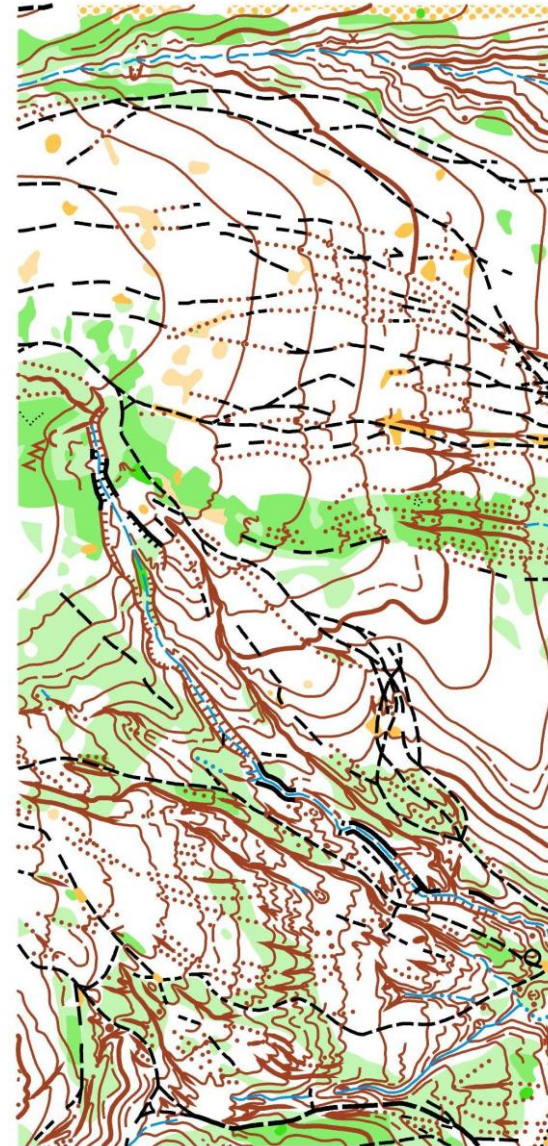


Cazarea intră în sarcina participanților.

Transportul local intră în sarcina participanților.

Informații suplimentare și comunicări pe site www.transilva.ro sau prin e-mail: transilva@gmi.ro, eventual prin telefon 0744-522710, fax: 0264-438330.

Participarea la concurs se face pe proprie răspundere!



PRIMĂRIA ȘI CONSILIUL LOCAL
CLUJ-NAPOCA



www.transilva.ro

www.compass-cluj.ro

www.orientering.ro